

La personne au cœur  
de notre action

Cet établissement est  
géré par l'association  
**Alfa3a**



Accueil de loisirs  
Saint-Martin du Fresne

Ouvert de 7h45 à 18h15  
pour les enfants de 3 à 12  
ans scolarisés de toutes les  
communes

Heures d'accueil et de départ:

7h45-9h00/ 11h30-12h  
13h15-14h00/16h30-18h15

Inscriptions à la journée ou  
demi-journée  
avec ou sans repas

**Prévoir pour les inscriptions :**

- Votre numéro d'allocataire CAF

- La photocopie des vaccins et une attestation d'assurance extrascolaire 2018-2019

- Une copie de votre formulaire CAF « Aides aux vacances 2018 » si vous en bénéficiez.

- Les jours réservés seront remboursés, seulement sur certificat médical présenté dans la semaine

De la petite enfance au grand âge, Alfa3a se veut présente à toutes les étapes de la vie et développe son activité dans plus de 100 établissements. Ses domaines d'intervention recouvrent le logement, la santé, la formation, l'insertion, et l'animation (enfants, adolescents, adultes).

### Accueillir

Accueillir et s'accueillir, tel est l'esprit de tous ceux qui participent à l'action d'Alfa3a

- dans le respect de l'identité de chacun,
- dans l'accueil de la différence,
- dans un climat de convivialité,
- avec le souci d'apporter une réponse à chaque demande

### Associer

Alfa3a veut réunir les conditions pour que chaque Personne puisse être considérée comme unique et responsable. Forte de son expérience et de son professionnalisme, Alfa3a s'engage à :

- favoriser les conditions de travail en équipe en impliquant les salariés dans ses projets,
- susciter la participation active des usagers à la vie des établissements,
- veiller à l'intégration des établissements dans leur environnement en partenariat avec tous les acteurs de terrain.

### Accompagner

Alfa3a s'engage à créer les conditions pour développer l'autonomie, afin que chacun soit réellement acteur de sa vie personnelle et professionnelle. Pour cela, elle s'engage à mettre en place des temps et des lieux d'écoute et de dialogue.

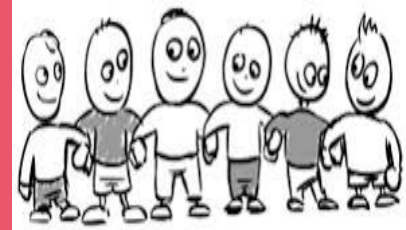
Pour favoriser :

- l'écoute,
- la connaissance et le respect des règles,
- l'acquisition de savoir-faire utiles au développement et à l'autonomie de la Personne,

En apportant :

- un soutien approprié aux besoins et au potentiel de chaque Personne accueillie
- un management interne de proximité

Mercredis



**PROGRAMME**  
du 7 novembre au 19  
décembre 2018

**Les petits  
citoyens**



**Accueil de loisirs de Saint Martin du Fresne**  
2 place de la Mairie 01430 Saint Martin du Fresne  
06 33 78 65 30 stmartin.animation@alfa3a.org

IPNS - Ne pas jeter sur la voie publique

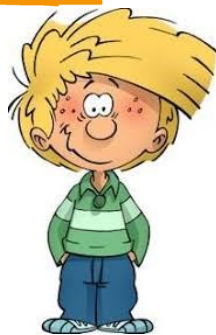




**Les petits citoyens: l'apprentissage à la citoyenneté commence dès le plus jeune âge avec le vivre-ensemble et la coopération.**  
**Deux valeurs qui seront mises en avant tout au long de l'année à travers les activités proposées.**

	Mercredi 7 novembre	Mercredi 14 novembre	Mercredi 21 novembre	Mercredi 28 novembre
MATIN	Création et illustration du règlement intérieur	Petits jeux pour respecter les consignes	Un bricolage à 2	accrogym
APRES-MIDI	Petits jeux pour apprendre à écouter	Jeux coopératifs	Parcours en duo	Jeu du plus poli!

**Temps calme et sieste pour les plus jeunes**  
 (à la demande des parents)



TARIFS au Quotient familial	Régime général et MSA Saint Martin	Autre régime	Régime général et MSA autres communes
QF1= - de 711	1,40€/heure	+0,49€/heure	1,70€/heure
QF2= de 711 à 910	1,50€/heure	+0,49€/heure	1,80€/heure
QF3= + de 911	1,60€/heure	+0,49€/heure	1,90€/heure
<b>Carte d'adhésion obligatoire : 9,40€ par enfant et par année scolaire</b>			
<b>Repas: 3,56€</b>			
<b>Présence entre 7h45/8h et 18h/18h15: 0,40€</b>			

	Mercredi 5 décembre	Mercredi 12 décembre	Mercredi 19 décembre
MATIN	Jeux coopératifs	J'ai le droit d'amener mon jeu préféré pour le faire découvrir aux autres	Jeux de société géants et forum des enfants
APRES-MIDI	Découverte de Saint Martin avec le club de l'Amitié	Jeux d'opposition: coopérer pour mieux gagner	Atelier cuisine



Inscriptions à remettre  
à l'équipe d'animation

Prénom, Nom : .....Age: .....

Cochez les jours réservés en indiquant l'heure d'arrivée et l'heure de départ

Date	Matin	Repas	Après-midi
Mercredi 7 novembre			
Mercredi 14 novembre			
Mercredi 21 novembre			
Mercredi 28 novembre			
Mercredi 5 décembre			
Mercredi 12 décembre			
Mercredi 19 décembre			

Régime Alimentaire : sans porc  sans viande  aucun

Signature :



Inscriptions à remettre  
à l'équipe d'animation

Prénom, Nom : .....Age: .....

Cochez les jours réservés en indiquant l'heure d'arrivée et l'heure de départ

Date	Matin	Repas	Après-midi
Mercredi 7 novembre			
Mercredi 14 novembre			
Mercredi 21 novembre			
Mercredi 28 novembre			
Mercredi 5 décembre			
Mercredi 12 décembre			
Mercredi 19 décembre			

Régime Alimentaire : sans porc  sans viande  aucun

Signature :

